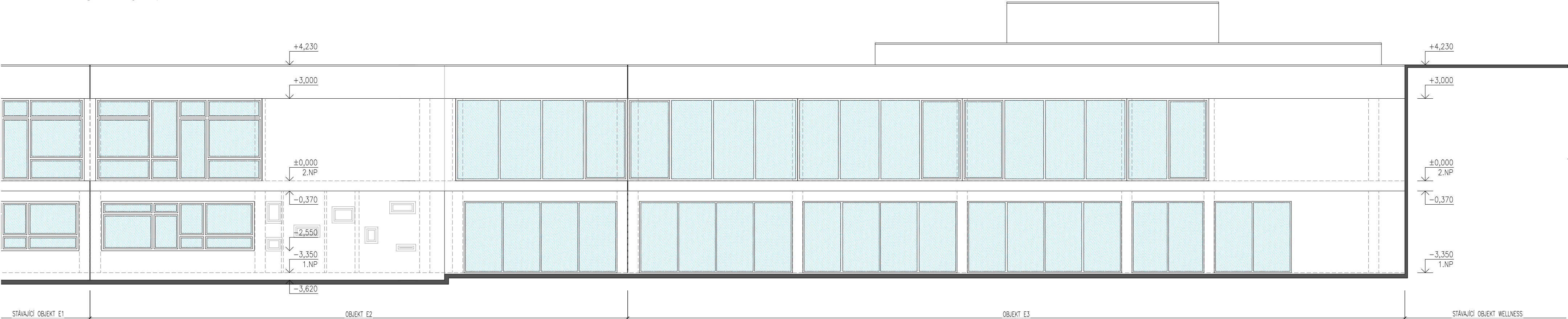


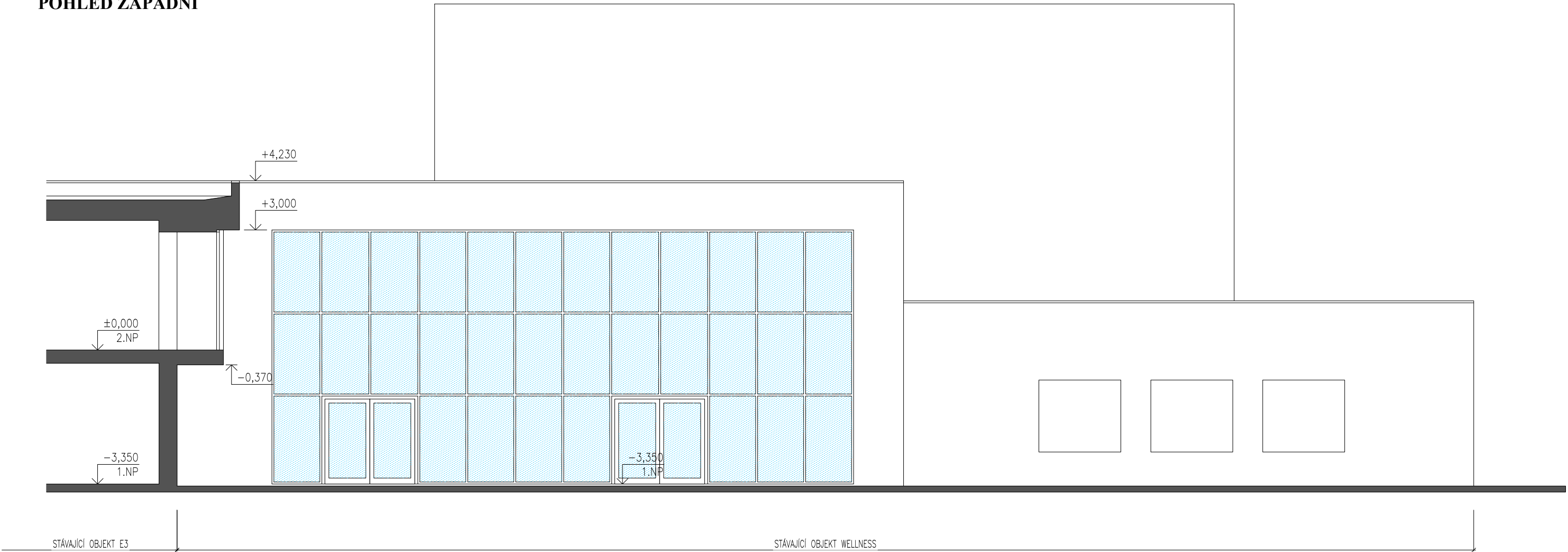
POHLED JIŽNÍ A ZÁPADNÍ
STÁVAJÍCÍ STAV

1:100

POHLED JIŽNÍ



POHLED ZÁPADNÍ



Etapu III.

Rozšíření provozu vodoléčby

Studie - modernizace a rozšíření
balneo provozu
lázeňský dům AURORA



A-Z EKO
Soběslav

STUDIE

Zakázka číslo
1029-12/2023

Datum
22.2.2024

Měřítko
1:100

Číslo výkresu
III.03

Investor	Slatinné lázně Třeboň s.r.o. Lázeňská 1001, 379 13 Třeboň
Obsah	Pohled jižní a západní - stávající stav
Vypracoval	stav. Vladimír Líkař, Ing. Jan Líkař